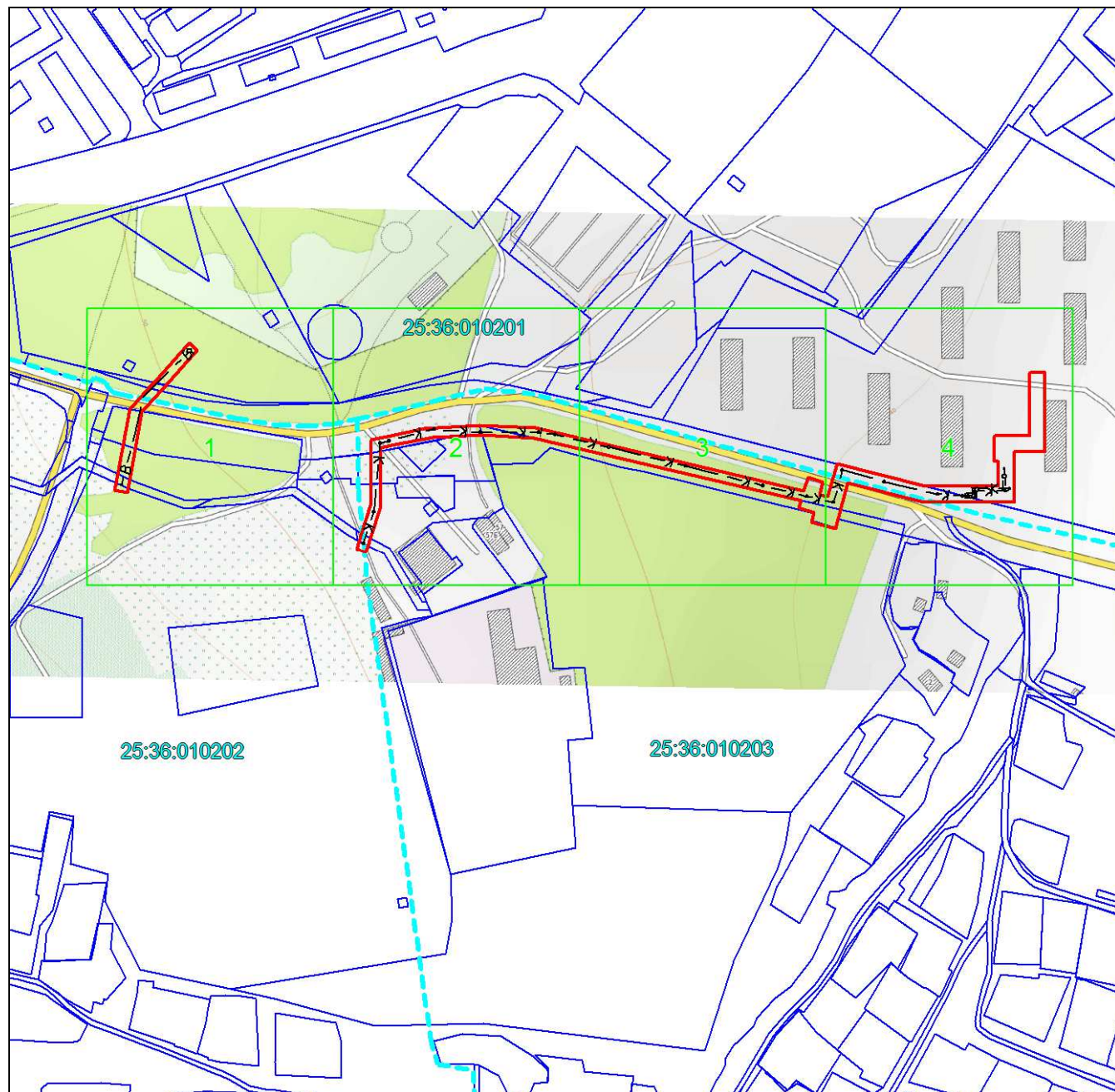


**ОПИСАНИЕ МЕСТОПОЛОЖЕНИЯ ГРАНИЦ**  
**Публичный сервитут, устанавливаемый в целях размещения сетей водоснабжения, сетей водоотведения**

(наименование объекта, местоположение границ которого описано)


**План границ объекта**

**Основной лист**



**Масштаб 1: 4000**

**Используемые условные знаки и обозначения:**

-  – область выносного листа,
- 23** – номер выносного листа.

Остальные используемые условные знаки и обозначения приведены на отдельной странице в конце раздела.

Подпись \_\_\_\_\_ *Родюков А. Н.* Дата *3 декабря 2020 г.*

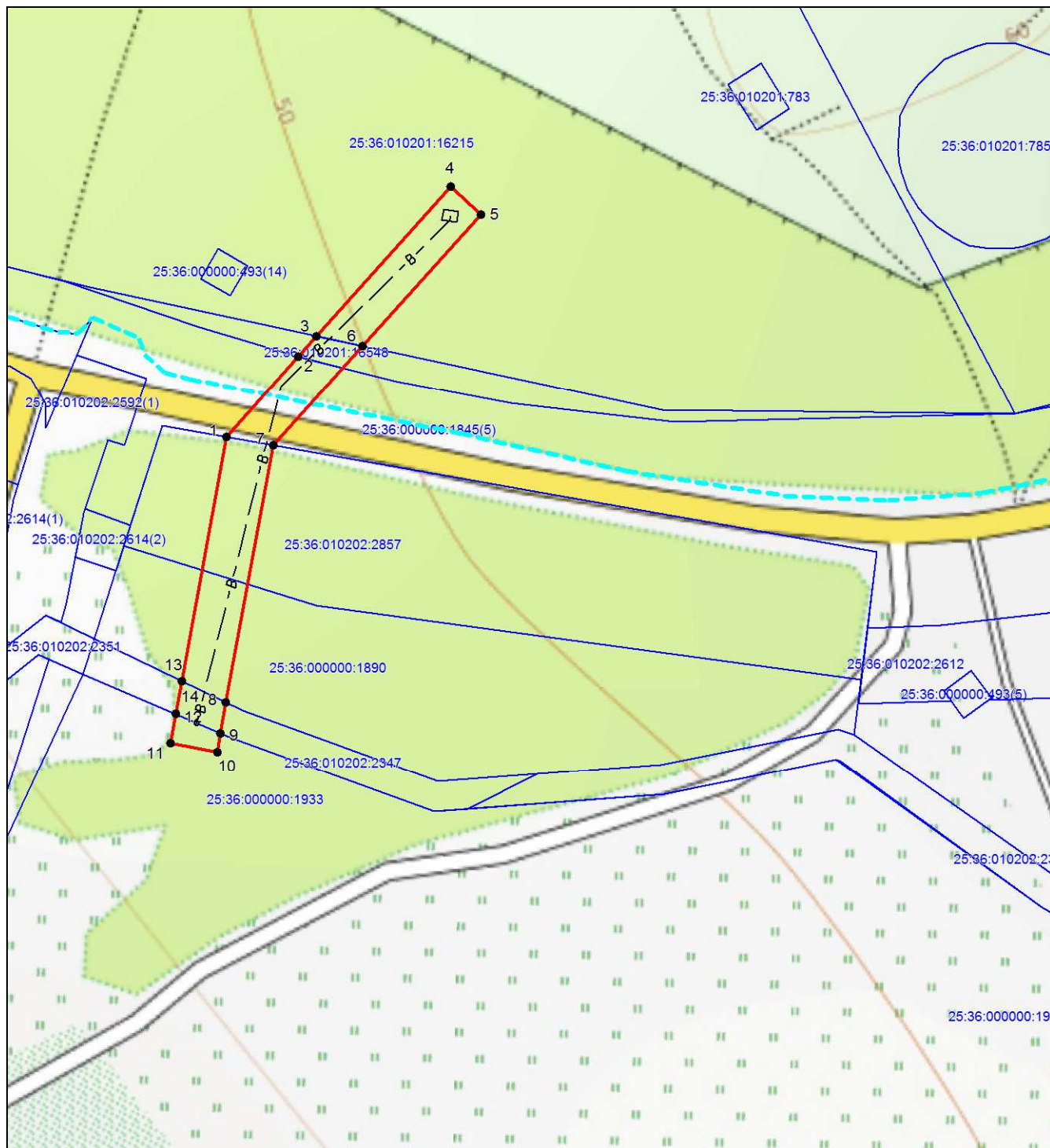
Место для оттиска печати (при наличии) лица, составившего описание местоположения границ объекта

**ОПИСАНИЕ МЕСТОПОЛОЖЕНИЯ ГРАНИЦ**  
**Публичный сервитут, устанавливаемый в целях размещения сетей водоснабжения, сетей водоотведения**

(наименование объекта, местоположение границ которого описано)

**План границ объекта**

**Выносной лист №1**



**Масштаб 1:1000**

Используемые условные знаки и обозначения приведены на отдельной странице в конце раздела.

Подпись \_\_\_\_\_ *Родюков А. Н.* Дата *3 декабря 2020 г.*

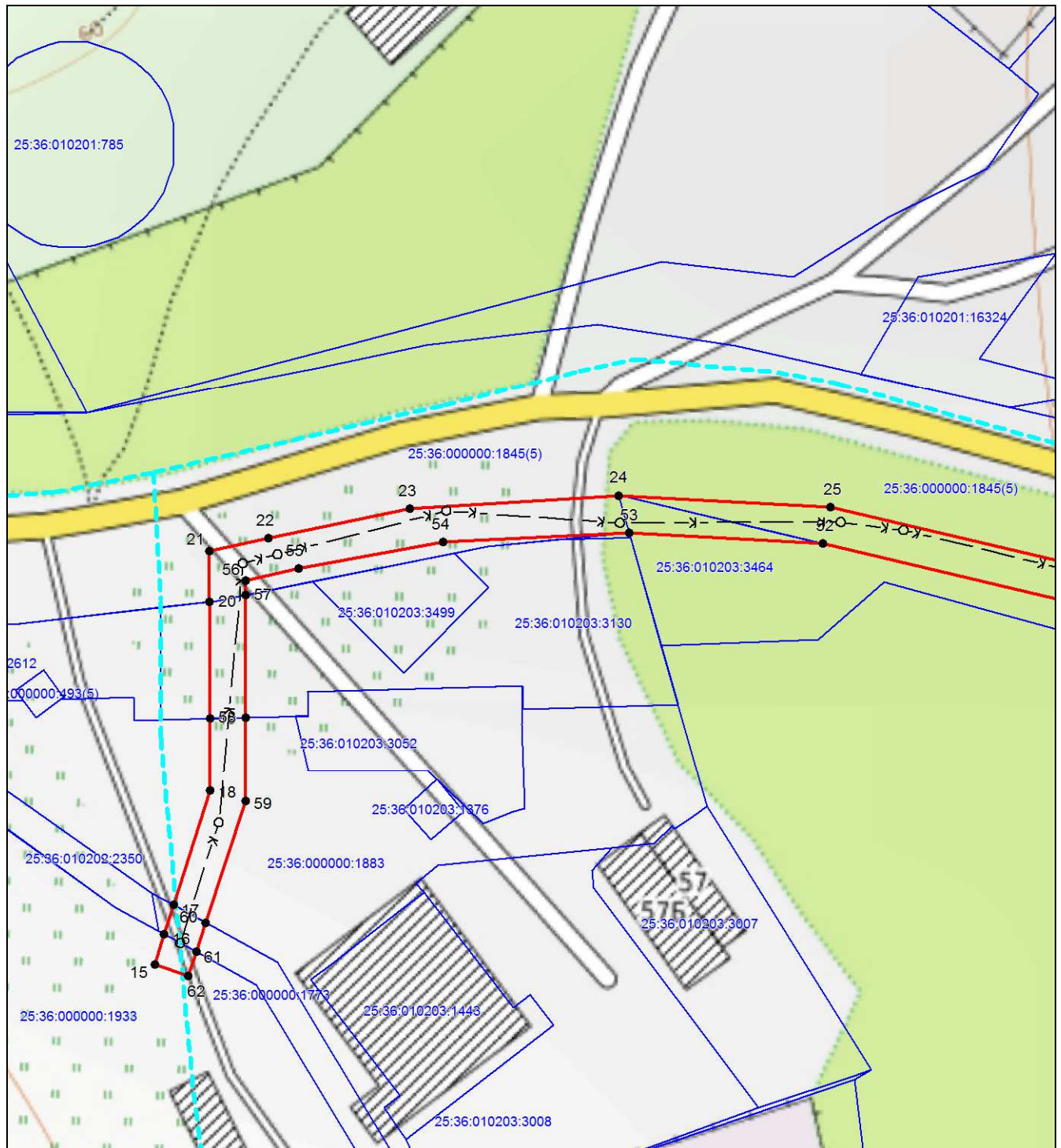
Место для оттиска печати (при наличии) лица, составившего описание местоположения границ объекта

**ОПИСАНИЕ МЕСТОПОЛОЖЕНИЯ ГРАНИЦ**  
**Публичный сервитут, устанавливаемый в целях размещения сетей водоснабжения, сетей водоотведения**

(наименование объекта, местоположение границ которого описано)

**План границ объекта**

**Выносной лист №2**



**Масштаб 1:1000**

Используемые условные знаки и обозначения приведены на отдельной странице в конце раздела.

Подпись \_\_\_\_\_ *Родюков А. Н.* Дата *3 декабря 2020 г.*

Место для оттиска печати (при наличии) лица, составившего описание местоположения границ объекта

**ОПИСАНИЕ МЕСТОПОЛОЖЕНИЯ ГРАНИЦ**  
**Публичный сервитут, устанавливаемый в целях размещения сетей водоснабжения, сетей водоотведения**

(наименование объекта, местоположение границ которого описано)

**План границ объекта**

**Выносной лист №3**



**Масштаб 1:1000**

Используемые условные знаки и обозначения приведены на отдельной странице в конце раздела.

Подпись \_\_\_\_\_ Родюков А. Н. Дата 3 декабря 2020 г.

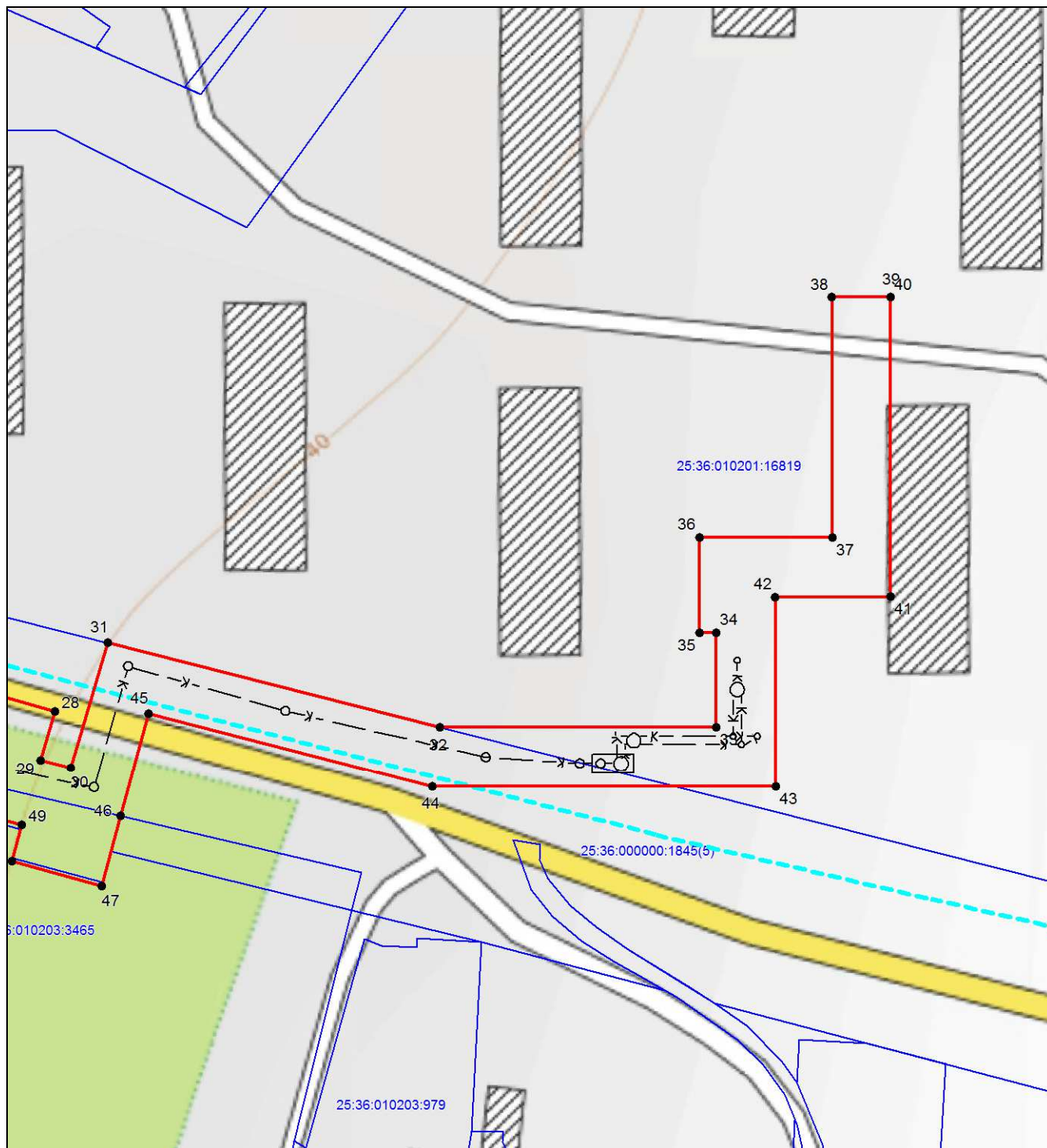
Место для оттиска печати (при наличии) лица, составившего описание местоположения границ объекта

**ОПИСАНИЕ МЕСТОПОЛОЖЕНИЯ ГРАНИЦ**  
**Публичный сервитут, устанавливаемый в целях размещения сетей водоснабжения, сетей водоотведения**

(наименование объекта, местоположение границ которого описано)

**План границ объекта**

**Выносной лист №4**



**Масштаб 1:1000**

Используемые условные знаки и обозначения приведены на отдельной странице в конце раздела.

Подпись \_\_\_\_\_ *Родюков А. Н.* Дата *3 декабря 2020 г.*

Место для оттиска печати (при наличии) лица, составившего описание местоположения границ объекта


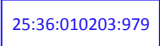

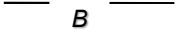
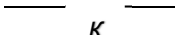

## ОПИСАНИЕ МЕСТОПОЛОЖЕНИЯ ГРАНИЦ

Публичный сервитут, устанавливаемый в целях размещения сетей водоснабжения, сетей водоотведения

(наименование объекта, местоположение границ которого описано)

### План границ объекта

#### Используемые условные знаки и обозначения:

-  – граница публичного сервитута,
-  – обозначение и граница земельного участка, сведения о которой имеются в ЕГРН,
-  – обозначение и граница кадастрового квартала,
-  – обозначение проектируемых сетей водоснабжения,
-  – обозначение проектируемых сетей водоотведения,
-  – характерная точка объекта.